

VOLKSWAGEN GROUP ITALIA S.P.A.

Scheda tecnica installazione allarme acustico autoalimentato con protezione volumetrica ad ultrasuoni per vetture con rete di bordo CAN bus

VOLKSWAGEN AMAROK

vettura verificata il 06/2011

Cat. **MYSGPABS1510**

Le informazioni tecniche incluse nel seguente manuale sono da ritenersi puramente indicative e l'azienda produttrice non si assume alcuna responsabilità relativamente alle stesse.

Il personale tecnico preposto all'installazione è tenuto a verificare con la dovuta diligenza e sotto la propria responsabilità le informazioni riportate a secondo il tipo di vettura (es. punti di connessione specifici del modello).

NORME D'INSTALLAZIONE



- Prima di eseguire qualsiasi operazione **STACCARE IL MORSETTO NEGATIVO DELLA BATTERIA.**
 - L'allarme deve essere installato esclusivamente all'interno dell'abitacolo vettura, mentre la sirena in un punto protetto all'interno del vano motore o nei passaruota.
 - Per il fissaggio delle parti, è consigliato utilizzare del velcro.
 - Per i collegamenti è buona norma fare riferimento a quanto indicato sulle istruzioni.
 - Evitare nel modo più assoluto connessioni elettriche di tipo rapido.
- Effettuare per i collegamenti la stagnatura del filo isolando la giuntura tramite guaina termorestringente o nastro isolante e fasciare i cablaggi con nastro in tessuto.

PROGRAMMAZIONI necessarie per il funzionamento dell'allarme



Tramite il programmatore, selezionare :

Il **passo 10** (COMANDO FRECCHE) e selezionare **BLINKER.**

Il **passo 11** (COMANDO PULS BLINKER) e selezionare **IMPULSO.**

Il **passo 25** (SETUP MODULO) e selezionare **COMMAND 28 (Volkswagen 8) e TRASPONDER ON.**

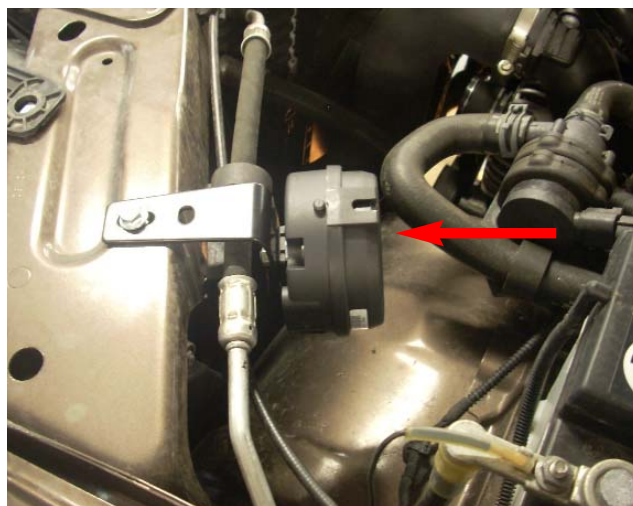
PUNTI D'INSTALLAZIONE SULLA VETTURA

Posizionamento sirena

Fissare la sirena di fronte alla batteria nel vano motore lato guida. Per il fissaggio della staffa sirena, sfruttare il foro originale.

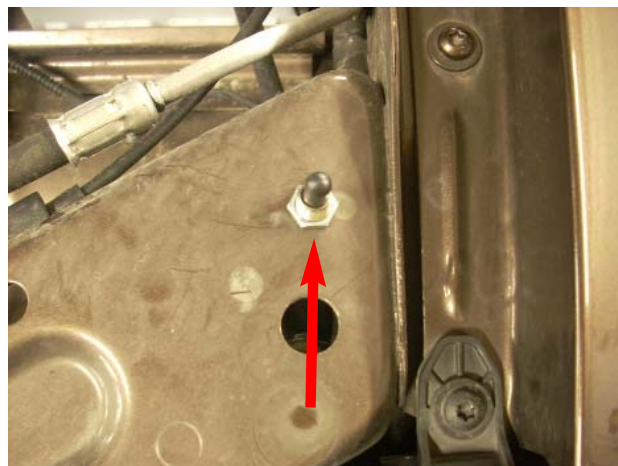
Alimentazione sirena

Per le alimentazioni si consiglia, tramite un fusibile da 1 Amp. di collegarsi direttamente alla batteria del veicolo.



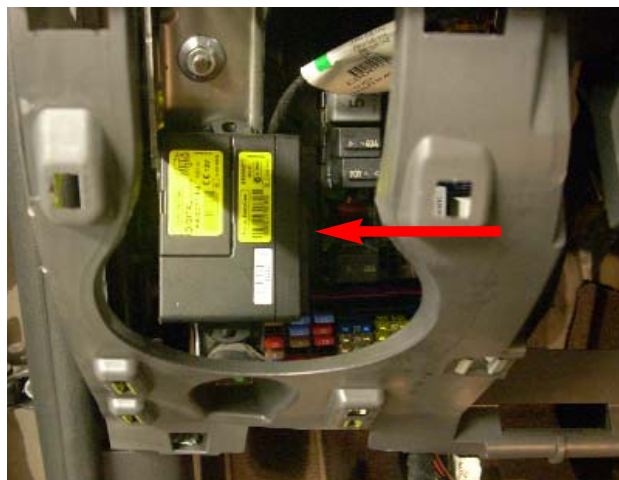
Protezione cofano motore

Praticare un foro da 10mm sulla traversa di metallo nella zona sopra al gruppo ottico lato guida dopodichè posizionare il pulsante fornito nella confezione dell'allarme.



Posizionamento centralina allarme

Con il velcro in dotazione, fissare la centralina allarme sulla staffa metallica dietro al cruscotto lato guida.



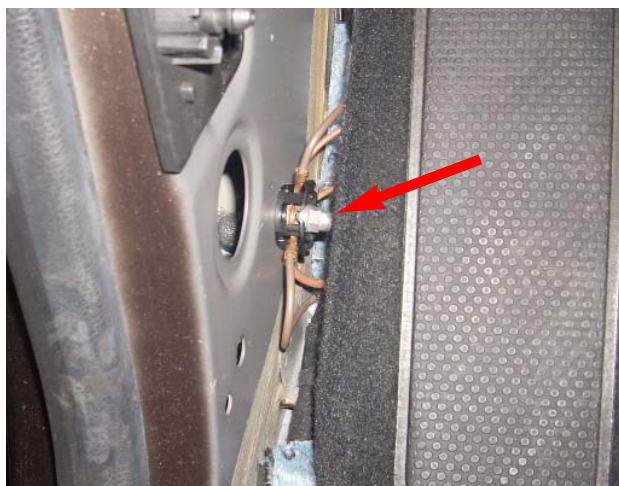
Collegamento positivo fisso di alimentazione

Collegare il filo **ROSSO** del cablaggio allarme al filo **ROSSO/GIALLO pos.1** nel connettore marrone a 21 poli situato sulla parte anteriore della scatola fusibili fissata sotto il cruscotto lato guida.



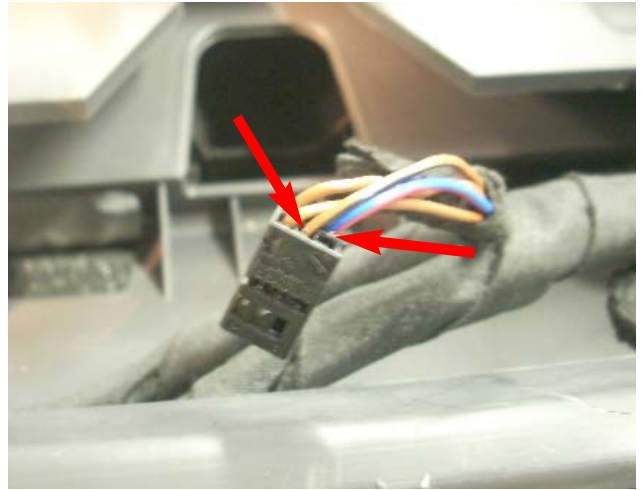
Collegamento negativo di alimentazione

Tramite un faston ad occhiello diametro 6 mm, collegare il filo **NERO** del cablaggio allarme alla derivazione di massa originale dietro alla copertura battitacco lato guida.



Collegamento indicatori di direzione

Collegare il filo **AZZURRO/VERDE** del cablaggio allarme al filo **MARRONE/NERO pos.5** e il filo **AZZURRO** del cablaggio allarme al filo **ROSSO/BLU pos.3** nel connettore nero a 6 poli connesso al pulsante di emergenza fissato nel cruscotto centrale.



Posizionamento led

Posizionare il led a fianco del comando inclinazione fari situato alla sinistra del volante. Praticare un foro di 6mm. Inserire il led nel supporto solo dopo aver posizionato lo stesso nel foro precedentemente realizzato.



Collegamento Can- Bus

Collegare il filo **ROSSO/NERO** del cablaggio allarme al filo **ARANCIO/VERDE pos.4** e il filo **VIOLA/NERO** del cablaggio allarme al filo **ARANCIO/MARRONE pos.3** nel connettore marrone a 21 poli situato sulla parte anteriore della scatola fusibili fissata sotto il cruscotto lato guida.



Posizionamento capsule ultrasuoni

Installare il supporto capsule sulla copertura montante centrale lato guida.

N.B. In questa vettura seguire le indicazioni riportate sul manuale installatore “**INSTALLAZIONE SU COPERTURA MONTANTE PLASTICO**”.

N.B. Prestare particolare attenzione che i cavi non interferiscano con l'eventuale apertura di un cuscino AirBag



SOLO DOPO TERMINATA L'INSTALLAZIONE ELETTRICA COLLEGARE IL MORSETTO NEGATIVO DELLA BATTERIA, abbinare la sirena wireless (vedi pag.11 del manuale installatore) ed eseguire tutti i test funzionali del sistema prima di consegnare la vettura all'utilizzatore.